

見積参考資料

工事名 R6三林 地すべり 三好市和田 山腹 工事(担い手確保型)

◇経費情報◇

工種区分	治山・地すべり防止工事
単価地区	三好4
施工地域区分	山間僻地及び離島
前金支出割合	35%を超え 40%以下の場合
契約保証	金銭的保証を必要とする場合
現場環境改善費	計上しない

注意

◎「見積参考資料」は入札参加者の迅速で適正な工事費の見積りのための一資料であり、請負契約を拘束するものではない。

本工事は、「担い手確保モデル工事(発注者指定型)」であり、4週8休の経費補正(担い手確保モデル工事実施要領参照)を計上している。

事業名	地すべり防止事業 和田地区
工事名	R 6 三林 地すべり 三好市和田 山腹工事 (担い手確保型)

項目名	内容
事業主体名	西部県民局農林水産部 (三好) 森林土木
事業名	地すべり防止事業
地区名	和田地区
工事名	R 6 三林 地すべり 三好市和田 山腹工事 (担い手確保型)
施工場所	三好市東祖谷和田
工事番号	
工事区分	
積算区分	当初積算
地域区分	徳島県
地区区分	三好4
工期	
積算体系年月	令和6年9月
単価期適用年月	令和6年9月 A
歩掛期適用年番号	
電力会社名	

事業名	地すべり防止事業 和田地区
工事名	R 6 三林 地すべり 三好市和田 山腹工事 (担い手確保型)

項目名	内容
工事名	
工事区分	
積算区分	
積算体系区分	【森林土木工事】
工種区分	治山・地すべり防止工事
工種体系区分	
工事工種体系年番号	
契約保証費	
前払金支出割合	35%を超え40%以下
電力区分	低圧・業者持・1年未満
通勤補正区分	補正なし
週休2日補正	4週8休以上
熱中症対策補正 (現場管理費)	0.00%
現場環境改善費の計上	しない
施工地域区分補正	山間僻地及び離島
3次元出来形管理補正 (共通仮設費)	補正なし
3次元出来形管理補正 (現場管理費)	補正なし
時間的制約補正区分	補正なし

事業名	地すべり防止事業 和田地区			
工事名	R 6 三林 地すべり 三好市和田 山腹工事 (担い手確保型)			

項目名	数量	単位	金額	備考
1 工事価格				
2 ・工事原価				
3 ・ ・直接工事費				
4 ・ ・ ・直接工事費(諸経費対象)	1.000	式		
5 ・ ・間接工事費				
6 ・ ・ ・共通仮設費				
7 ・ ・ ・ ・共通仮設費 (率計上)				
8 ・ ・ ・ ・運搬費	1.000	式		
9 ・ ・ ・現場管理費				
10 ・ ・ ・ ・現場管理費 (率計上)				
11 ・一般管理費等				
12 法定福利費概算額(工事価格の内数)				

事業名	地すべり防止事業 和田地区				
工事名	R 6 三林 地すべり 三好市和田 山腹工事 (担い手確保型)				

名 称 (規 格)	数 量	単 位	単 価	金 額	備 考
直接工事費 (諸経費対象)					
・ 地すべり防止	1.000	式			
・ ・ 抑止工	1.000	式			
・ ・ ・ アンカー工 No. 4	1.000	式			1 式当たり
削孔 (アンカー) 有リ (スレッド型) , 115mm , 土質土	192.300	m			単 A S 単 20号
削孔 (アンカー) 有リ (スレッド型) , 115mm , 軟岩	102.600	m			単 A S 単 21号
鋼材加工 ・ 組立 ・ 挿入 ・ 緊張 ・ 定着等 (アンカー) 二重防食 , PC 鋼線より線 (工場組立) , - , 400 f < 1300kN , 有リ	13.000	本			単 A S 単 22号
グラウト注入打設	9.900	m ³			単 A S 単 23号
アンカー工資材 設計荷重460kN/本 定着250.0kN/本	1.000	式			単 A T 単 1号
受圧板設置工 許容荷重470kN	13.000	基			単 A T 単 2号
モルタル吹付工 t=10cm	75.100	m ²			単 A T 単 7号
植生マット工 植生マット工 , 肥料袋付 ・ 人工張芝付 (二重衽) , 250m ² 未満 , -	59.900	m ²			単 A S 単 26号
ざぶとん枠 組立 ・ 据付工 タイプ 1	3.000	基			単 A T 単 3号
ざぶとん枠 組立 ・ 据付工 タイプ 6	4.000	基			単 A T 単 4号
ざぶとん枠 組立 ・ 据付工 タイプ 7	5.000	基			単 A T 単 5号
ざぶとん枠 組立 ・ 据付工 タイプ 1 0	1.000	基			単 A T 単 6号
合 計					

事業名	地すべり防止事業 和田地区				
工事名	R 6 三林 地すべり 三好市和田 山腹工事 (担い手確保型)				

名 称 (規 格)	数 量	単 位	単 価	金 額	備 考
・・・ 土工					1 式当たり
掘削 土砂, 上記以外 (小規模), -, -, 標準以外	1.000	式			
	140.000	m3			単 A S 単 18号
合 計					
・ 仮設工					
	1.000	式			
・・・ 仮設工					
	1.000	式			
・・・ 仮設工					1 式当たり
	1.000	式			
ケーブルクレーン架設・撤去 (コンクリート) 【参考】 架設・撤去, 120日, 試運転あり, 元柱を使用しない (立木使用), 先柱を使用 しない (立木使用)	1.000	基			単 A S 単 15号
ウインチベース架設・撤去 架設・撤去, 3 ヶ月 ~ 6 ヶ月	1.000	基			単 A S 単 13号
アンカー架設・撤去 人力施工, 2 t 以上 3 t 未満, 根株・立木	2.000	基			単 A S 単 14号
足場 あり	83.000	空m3			単 A S 単 25号
ボーリングマシン移設 あり	1.000	回			単 A S 単 24号
排水管 150 据付, 波状管及び網状管, 50 ~ 150mm, 要	16.000	m			単 A S 単 19号
合 計					

事業名	地すべり防止事業 和田地区				
工事名	R6三林 地すべり 三好市和田 山腹工事(担い手確保型)				

コード	名称	数量	単位	単価	金額	備考
	*** S単 - 1号 ***					
	計量器[骨材累加算・機械式]		日		1.000 各単位	当たり算出
	計量器[骨材累加算・機械式] ひょう量300kg×1槽・2桿			基本給時間:8.0 深夜時間:0.0	超勤時間:0.0 週休:4週8休以上	
	1)機械器具損料コード 2)機械器具規格 3)単価の入力	ひょう量300kg×1槽・2桿		時間的制約:なし 夜間制約作業時間:0.0	制約作業時間:0.0	
	計量器[骨材累加算・機械式]		1.000 日			<損料>
	合計					算出数量 1.000 各単位
	単価					
	*** S単 - 2号 ***					
	ベルトコンベヤ(ホ-タブル)[モ-タ駆動]		日		1.000 各単位	当たり算出
	ベルトコンベヤ(ホ-タブル)[モ-タ駆動] 機長7m ベルト幅350mm			基本給時間:8.0 深夜時間:0.0	超勤時間:0.0 週休:4週8休以上	
	1)機械器具損料コード 2)機械器具規格 3)単価の入力	機長7m ベルト幅350mm		時間的制約:なし 夜間制約作業時間:0.0	制約作業時間:0.0	
	ベルトコンベヤ(ホ-タブル)[モ-タ駆動]		1.000 日			<損料>
	合計					算出数量 1.000 各単位
	単価					

事業名	地すべり防止事業 和田地区				
工事名	R6三林 地すべり 三好市和田 山腹工事(担い手確保型)				

コード	名称	数量	単位	単価	金額	備考
	*** S単 - 3号 ***					
	加クレーン		日		1.000 各単位	当たり算出
	加クレーン 吊上能力2.8t吊			基本給時間:8.0 深夜時間:0.0	超勤時間:0.0 週休:4週8休以上	
	1)機械器具賃料コード 2)機械器具規格 3)単価の入力	吊上能力2.8t吊		時間的制約:なし 夜間制約作業時間:0.0	制約作業時間:0.0	
	加クレーン		日	1.000		<賃料>
	合計					算出数量 1.000 各単位
	単価					
	*** S単 - 4号 ***					
	空気圧縮機[可般式・エンジン駆動・～超低・排対(～2次)]		日		1.000 各単位	当たり算出
	空気圧縮機[可般式・エンジン駆動・～超低・排対(～2次)] 吐出量10.5～11.0m3/min 0.7MPa			基本給時間:8.0 深夜時間:0.0	超勤時間:0.0 週休:4週8休以上	
	1)機械器具賃料コード 2)機械器具規格 3)単価の入力	吐出量10.5～11.0m3/min 0.7MPa		時間的制約:なし 夜間制約作業時間:0.0	制約作業時間:0.0	
	空気圧縮機[可般式・エンジン駆動・～超低・排対(～2次)]		日	1.000		<賃料>
	合計					算出数量 1.000 各単位
	単価					

事業名	地すべり防止事業 和田地区
工事名	R 6 三林 地すべり 三好市和田 山腹工事(担い手確保型)

コード	名称	数量	単位	単価	金額	備考
	*** S単 - 5号 ***					
	発動発電機[D駆動・～超低・排対型(～3次)]		日		1.000 各単位	当たり算出
	発動発電機[D駆動・～超低・排対型(～3次)] 定格容量45kva			基本給時間:8.0 深夜時間:0.0	超勤時間:0.0 週休:4週8休以上	
	1)機械器具賃料コード 2)機械器具規格	定格容量45kva		時間の制約:なし 夜間制約作業時間:0.0	制約作業時間:0.0	
	3)単価の入力					
	発動発電機[D駆動・～超低・排対型(～3次)]	1.000	日			<賃料>
	合計					算出数量 1.000 各単位
	単 価					
	*** S単 - 6号 ***					
	とび工		人		1.000 人	当たり算出
	とび工			基本給時間:8.0 深夜時間:0.0	超勤時間:0.0 週休:4週8休以上	
	1)労務コード 2)労務単価算定区分			時間の制約:なし 夜間制約作業時間:0.0	制約作業時間:0.0	
	とび工	1.000	人			
	合計					算出数量 1.000 人
	単 価					
	*** S単 - 7号 ***					

事業名	地すべり防止事業 和田地区				
工事名	R 6 三林 地すべり 三好市和田 山腹工事 (担い手確保型)				

コード	名称	数量	単位	単 価	金 額	備 考
	普通作業員		人		1.000 人	当たり算出
	普通作業員			基本給時間:8.0 深夜時間:0.0	超勤時間:0.0 週休:4週8休以上	
	1)労務コード 2)労務単価算定区分			時間の制約:なし 夜間制約作業時間:0.0	制約作業時間:0.0	
	普通作業員	1.000	人			
	合 計					算出数量 1.000 人
	単 価					
	*** S単 - 8号 ***					
	土木一般世話役		人		1.000 人	当たり算出
	土木一般世話役			基本給時間:8.0 深夜時間:0.0	超勤時間:0.0 週休:4週8休以上	
	1)労務コード 2)労務単価算定区分			時間の制約:なし 夜間制約作業時間:0.0	制約作業時間:0.0	
	土木一般世話役	1.000	人			
	合 計					算出数量 1.000 人
	単 価					
	*** S単 - 9号 ***					
	特殊作業員		人		1.000 人	当たり算出
	特殊作業員			基本給時間:8.0 深夜時間:0.0	超勤時間:0.0 週休:4週8休以上	

事業名	地すべり防止事業 和田地区		
工事名	R 6 三林 地すべり 三好市和田 山腹工事 (担い手確保型)		

コード	名称	数量	単位	単 価	金 額	備 考
	1)労務コード 2)労務単価算定区分 特殊作業員			時間的制約:なし 夜間制約作業時間:0.0	制約作業時間:0.0	
		1.000	人			
	合 計					算出数量 1.000 人
	単 価					
	*** S単 - 10号 ***					
	法面工		人		1.000 人	当たり算出
	法面工			基本給時間:8.0 深夜時間:0.0	超勤時間:0.0 週休:4週8休以上	
	1)労務コード 2)労務単価算定区分 法面工			時間的制約:なし 夜間制約作業時間:0.0	制約作業時間:0.0	
		1.000	人			
	合 計					算出数量 1.000 人
	単 価					
	*** S単 - 11号 ***					
	吹付砕工 (加算額)		m ²		1.000 各単位	当たり算出
	吹付砕工 (加算額) 表面コテ仕上げ			基本給時間:8.0 深夜時間:0.0	超勤時間:0.0 週休:4週8休以上	
	1)市場単価コード 2)規格 3)単価の入力	表面コテ仕上げ		時間的制約:なし 夜間制約作業時間:0.0	制約作業時間:0.0	

事業名	地すべり防止事業 和田地区				
工事名	R6三林 地すべり 三好市和田 山腹工事(担い手確保型)				

コード	名称	数量	単位	単価	金額	備考
	吹付砕工(加算額) 表面コテ仕上げ	1.000	m ²			
	合計					算出数量 1.000 各単位
	単価					
	*** S単 - 12号 ***					
	汎用コンクリート吹付機(法面用)[湿式・モータ駆動]		時間		1.000 各単位	当たり算出
	汎用コンクリート吹付機(法面用)[湿式・モータ駆動] 能力0.8~1.2m ³ /h 所要空気量10~19m ³ /min.,			基本給時間:8.0 深夜時間:0.0	超勤時間:0.0 週休:4週8休以上	
	1)機械コード 単位が時間のみ 2)機械コード(同上)			時間的制約:なし 夜間制約作業時間:0.0	制約作業時間:0.0	
	3)機械損料算出区分 4)運転1日当たり運転時間(T)	7.1時間				
	5)運転日に対する供用日の割合(YC) 6)単価計上区分					
	7)岩石補正区分 10)燃料消費量(入力の場合)	岩石補正なし				
	11)消耗部品の計上の有無 13)消耗部品費の適用条件(2)	消耗部品の計上しない 消耗部品なし				
	14)名称(消耗部品) 15)規格(消耗部品)	- -				
	汎用コンクリート吹付機(法面用)[湿式・モータ駆動]	1.000	時間			<損料>
	合計					算出数量 1.000 各単位
	単価		各単位			
	単位					

事業名	地すべり防止事業 和田地区
工事名	R 6 三林 地すべり 三好市和田 山腹工事(担い手確保型)

コード	名称	数量	単位	単価	金額	備考
	*** S単 - 13号 ***					
	ウインチベース架設・撤去		基		1.000	基 当たり算出
	ウインチベース架設・撤去 架設・撤去, 3 ヶ月 ~ 6 ヶ月			基本給時間:8.0 深夜時間:0.0	超勤時間:0.0 週休:4週8休以上	
	1)作業区分 2)使用期間区分	架設・撤去 3 ヶ月 ~ 6 ヶ月		時間の制約:なし 夜間制約作業時間:0.0	制約作業時間:0.0	
	3)山林砂防工(普通作業員) 4)材料(丸太)コード(単位:m3)	普通作業員				
	5)1基当たり丸太数量	1.9m3				
	土木一般世話役		2.000	人		
	普通作業員		5.700	人		
	材料費 丸太		0.400			
	諸雑費 5%		0.050			
	合 計					算出数量 1.000 基
	単 価			基		
	丸太 0.18m、 L = 3.0m		1.900	m3		
	*** S単 - 14号 ***					
	アンカー架設・撤去		基		1.000	基 当たり算出
	アンカー架設・撤去 人力施工, 2 t 以上 3 t 未満, 根株・立木			基本給時間:8.0 深夜時間:0.0	超勤時間:0.0 週休:4週8休以上	
	1)施工区分 2)規格区分	人力施工 2 t 以上 3 t 未満		時間の制約:なし 夜間制約作業時間:0.0	制約作業時間:0.0	

事業名	地すべり防止事業 和田地区
工事名	R 6 三林 地すべり 三好市和田 山腹工事(担い手確保型)

コード	名称	数量	単位	単価	金額	備考
	3)アンカー種別区分	根株・立木				
	4)山林砂防工(普通作業員)	普通作業員				
	5)材料(丸太)コード(単位:m3)					
	6)1基当たり丸太数量	0.25m3				
	土木一般世話役					
		1.100	人			
	普通作業員					
		7.900	人			
	合計					算出数量 1.000 基
	単価		基			
	*** S単 - 15号 ***					
	ケーブルクレーン架設・撤去(コンクリート)【参考】		基		1.000 基	当たり算出
	ケーブルクレーン架設・撤去(コンクリート)【参考】			基本給時間:8.0	超勤時間:0.0	
	架設・撤去,120日,試運転あり,元柱を使用しない(立木使用),先			深夜時間:0.0	週休:4週8休以上	
	柱を使用しない(立木使用)			時間的制約:なし	制約作業時間:0.0	
				夜間制約作業時間:0.0		
	1)バケット区分	バケット0.8m3				
	2)勾配区分	15度以上				
	3)支間長区分	226~275				
	4)施工区分	架設・撤去				
	5)規格区分	2t以上3t未満				
	6)試運転区分	試運転あり				
	7)賃料期間	120日				
	8)元柱使用区分	元柱を使用しない(立木使用)				
	9)先柱使用区分	先柱を使用しない(立木使用)				
	10)中間支柱本数	0本				
	11)山林砂防工(普通作業員)	普通作業員				
	土木一般世話役					
		11.000	人			

事業名	地すべり防止事業 和田地区				
工事名	R6三林 地すべり 三好市和田 山腹工事(担い手確保型)				

コード	名称	数量	単位	単価	金額	備考
	とび工	46.000	人			
	普通作業員	30.000	人			
	特殊作業員	9.000	人			
	軽油 パトロール給油	252.000	L			
	ウインチ	120.000	日			<賃料>
	ワイヤーロープ 主索	348.000	100m日			<賃料>
	ワイヤーロープ 巻上・曳索	396.000	100m日			<賃料>
	ワイヤーロープ 巻上・曳索	660.000	100m日			<賃料>
	ケーブルクレーン付属器具	120.000	日			<賃料>計上無し
	諸雑費 0.5%	0.005				
	合計					算出数量 1.000 基
	単価		基			
	*** S単 - 16号 ***					
	モルタル吹付		m3		10.000 m3	当たり算出
	簡易法砕工(法砕吹付工(モルタル))			基本給時間:8.0 深夜時間:0.0	超勤時間:0.0 週休:4週8休以上	
	1)山林砂防工(普通作業員) 2)長期割引単価区分(賃料機械)	普通作業員 あり		時間的制約:なし 夜間制約作業時間:0.0	制約作業時間:0.0	
	3)モルタルコード(単位:m3) 4)補強繊維の計上	計上しない				

事業名	地すべり防止事業 和田地区				
工事名	R 6 三林 地すべり 三好市和田 山腹工事(担い手確保型)				

コード	名称	数量	単位	単価	金額	備考
	5)補強繊維コード(単位:kg)					
	6)補強繊維数量の入力(kg)					
	土木一般世話役	1.600	人			
	法面工	3.200	人			
	特殊作業員	3.200	人			
	普通作業員	3.200	人			
	ETL外コンクリート吹付機(法面用)[湿式・モータ駆動]	11.200	時間			<損料>
	ホイールローダ 普通・排対型(2次)	2.530	日			<賃料>
	運転手(一般)	1.280	人			
	軽油 ハトル給油	22.400	L			
	モルタル 1m3当たり配合 セメント:砂 = 420kg:1680kg	13.000	m3			
	諸雑費 19%	0.190				
	合計					算出数量 10.000 m3
	単価		m3			
	*** S単 - 17号 ***					
	土工機械解体・組立		台		1.000 台	当たり算出
	土工機械解体・組立 分解・組立,3ton,ケーブルクレーン,2t以上3t未満,4.20ton			基本給時間:8.0 深夜時間:0.0	超勤時間:0.0 週休:4週8休以上	
	1)作業種別 2)分解時最大部品質量	分解・組立 3ton		時間的制約:なし 夜間制約作業時間:0.0	制約作業時間:0.0	

事業名	地すべり防止事業 和田地区		
工事名	R 6 三林 地すべり 三好市和田 山腹工事 (担い手確保型)		

コード	名称	数量	単位	単価	金額	備考
	3)使用機械種別	ケーブルクレーン				
	4)ウインチ規格区分	2t以上3t未満				
	5)機械質量(W)	4.20ton				
	6)フタレンクレーン又は加-ラクレーンの選択					
	特殊作業員		4.100	人		
	特殊作業員		4.700	人		
	特殊作業員		1.100	人		
	軽油					
	ハトール給油	48.000	L			
	諸雑費	0.020				
	合計					算出数量 1.000 台
	単価		台			
	*** S単 - 18号 ***					
	掘削		m3		1.000 m3	当たり算出
	SP 掘削 森林			基本給時間:8.0	超勤時間:0.0	
	土砂,上記以外(小規模),-,標準以外			深夜時間:0.0	週休:4週8休以上	
				時間的制約:なし	制約作業時間:0.0	
				夜間制約作業時間:0.0		
	1)土質	土砂				
	2)施工方法	上記以外(小規模)				
	3)押土の有無	-				
	4)障害の有無	-				
	5)施工数量	標準以外				
	6)火薬使用	-				
	7)破砕片除去の有無	-				
	8)集積押土の有無	-				

事業名	地すべり防止事業 和田地区
工事名	R 6 三林 地すべり 三好市和田 山腹工事(担い手確保型)

コード	名称	数量	単位	単価	金額	備考
	9)普通作業員(山林砂防工)	普通作業員				
	単 価		m3			
	*** S単 - 19号 ***					
	排水管 150		m		1.000 m	当たり算出
	SP 暗渠排水管 森林 据付,波状管及び網状管,50~150mm,要			基本給時間:8.0 深夜時間:0.0 時間的制約:なし 夜間制約作業時間:0.0	超勤時間:0.0 週休:4週8休以上 制約作業時間:0.0	
	1)作業区分	据付				
	2)管種別	波状管及び網状管				
	3)呼び径	50~150mm				
	4)継手材料費	要				
	5)普通作業員(山林砂防工)	普通作業員				
	高密度ポリエチレン管 150 シングル		m			材変
	単 価		m			
	*** S単 - 20号 ***					
	削孔(アンカー)		m		1.000 m	当たり算出
	SP 削孔(アンカー) 森林 有り(ｽｷｯﾄﾞ型),115mm,㈬質土			基本給時間:8.0 深夜時間:0.0 時間的制約:なし 夜間制約作業時間:0.0	超勤時間:0.0 週休:4週8休以上 制約作業時間:0.0	
	1)足場工の有無	有り(ｽｷｯﾄﾞ型)				
	2)呼び径	115mm				

事業名	地すべり防止事業 和田地区
工事名	R 6 三林 地すべり 三好市和田 山腹工事(担い手確保型)

コード	名称	数量	単位	単価	金額	備考
	3)土質 4)普通作業員(山林砂防工)	土質土 普通作業員				
	単 価		m			
	*** S単 - 21号 ***					
	削孔(アンカー)		m		1.000 m	当たり算出
	SP 削孔(アンカー) 森林 有り(ｽｯﾄﾞ型),115mm,軟岩			基本給時間:8.0 深夜時間:0.0 時間的制約:なし 夜間制約作業時間:0.0	超勤時間:0.0 週休:4週8休以上 制約作業時間:0.0	
	1)足場工の有無 2)呼び径	有り(ｽｯﾄﾞ型) 115mm				
	3)土質 4)普通作業員(山林砂防工)	軟岩 普通作業員				
	単 価		m			
	*** S単 - 22号 ***					
	鋼材加工・組立・挿入・緊張・定着等(アンカー)		本		1.000 本	当たり算出
	SP 鋼材加工・組立・挿入・緊張・定着等(アンカー) 森林 二重防食,PC鋼線より線(工場組立),-,400 f<1300kN,有り			基本給時間:8.0 深夜時間:0.0 時間的制約:なし 夜間制約作業時間:0.0	超勤時間:0.0 週休:4週8休以上 制約作業時間:0.0	
	1)防食方式 2)アンカー鋼材	二重防食 PC鋼線より線(工場組立)				
	3)削孔長 4)設計荷重(f)	- 400 f<1300kN				
	5)頭部処理の有無 6)普通作業員(山林砂防工)	有り 普通作業員				

事業名	地すべり防止事業 和田地区				
工事名	R 6 三林 地すべり 三好市和田 山腹工事 (担い手確保型)				

コード	名称	数量	単位	単価	金額	備考
	単 価		本			
	*** S単 - 23号 ***					
	グラウト注入打設		m3		1.000 m3	当たり算出
	SP グラウト注入(アンカー) 森林			基本給時間:8.0 深夜時間:0.0 時間的制約:なし 夜間制約作業時間:0.0	超勤時間:0.0 週休:4週8休以上 制約作業時間:0.0	
	1)- 2)普通作業員(山林砂防工)	- 普通作業員				
	単 価		m3			
	*** S単 - 24号 ***					
	ボーリングマシン移設		回		1.000 回	当たり算出
	SP ボーリングマシン移設(アンカー) 森林 あり			基本給時間:8.0 深夜時間:0.0 時間的制約:なし 夜間制約作業時間:0.0	超勤時間:0.0 週休:4週8休以上 制約作業時間:0.0	
	1)- 2)長期割引単価区分 3)普通作業員(山林砂防工)	- あり 普通作業員				
	単 価		回			
	*** S単 - 25号 ***					

事業名	地すべり防止事業 和田地区				
工事名	R 6 三林 地すべり 三好市和田 山腹工事 (担い手確保型)				

コード	名称	数量	単位	単価	金額	備考
	足場		空m3		1.000 空m3	当たり算出
	SP 足場(アンカー) 森林あり			基本給時間:8.0 深夜時間:0.0 時間の制約:なし 夜間制約作業時間:0.0	超勤時間:0.0 週休:4週8休以上 制約作業時間:0.0	
	1)- 2)長期割引単価区分 3)普通作業員(山林砂防工)	- あり 普通作業員				
	単 価		空m3			
	*** S単 - 26号 ***					
	植生マット工		m ²		1.000 m ²	当たり算出
	【法面工(植生ネット)】森林 植生マット工,肥料袋付・人工張芝付(二重ネット),250m2未満,-			基本給時間:8.0 深夜時間:0.0 時間の制約:なし 夜間制約作業時間:0.0	超勤時間:0.0 週休:4週8休以上 制約作業時間:0.0	
	1)施工区分 2)ネット区分 3)施工規模 4)時間的制約	植生マット工 肥料袋付・人工張芝付(二重ネット) 250m2未満 -				
	植生マット工 肥料袋付・人工張芝付(二重ネット)	1.350	m ²			
	合 計					算出数量 1.000 m ²
	単 価		m ²			

事業名	地すべり防止事業 和田地区
工事名	R 6 三林 地すべり 三好市和田 山腹工事 (担い手確保型)

コード	名称(規格)	数量	単位	単価	金額	備考
	*** T単 - 1号 ***					
	アンカー工資材		式		1.000	式 当たり算出
	設計荷重460kN/本 定着250.0kN/本					
	C E 型耐荷体 65CE (12.7×5) L=1.565m	13.000	本			
	C E 型引張材 65CE (12.7×5)	271.200	m			
	C E 型緊張余長材 65CE (12.7×5) L=1.0m	13.000	本			
	オイルキャップ 65CE-タイプ 2	13.000	個			
	ヘッドアダプター 65CE-タイプ 2	13.000	個			
	アンカーヘッド 65CE	13.000	個			
	クサビ 12.7	65.000	組			
	エクステンションキット 65CE (12.7×5) L=0.5m	26.000	本			
	アジャストプレート (BA型) 165 (0° ~ 15°)	13.000	組			
	アンカープレート (メッキ品) 230×t22 121	13.000	枚			
	防錆材 VコートH 16kg/缶	1.700	缶			
	アンカーシール材 330g/本	1.300	本			
	合 計					算出数量 1.000 式
	単 価		式			

事業名	地すべり防止事業 和田地区
工事名	R 6 三林 地すべり 三好市和田 山腹工事(担い手確保型)

コード	名称(規格)	数量	単位	単価	金額	備考
	*** T単 - 2号 ***					
	受圧板設置工		基		1.000	基 当たり算出
	許容荷重470kN 受圧板荷下ろし工	1.000	基			C単 1号
	受圧板据付工	1.000	基			C単 2号
	グラウトアンカー工法用 鋼製反力体 アンカーパネル AP-2-470	1.000	基			
	合計					算出数量 1.000 基
	単 価		基			
	*** T単 - 3号 ***					
	ざぶとん枠		基		1.000	基 当たり算出
	組立・据付工 タイプ1 土木一般世話役	0.250	人			S単 8号 [1]
	特殊作業員	0.500	人			S単 9号 [2]
	普通作業員	0.500	人			S単 7号 [3]
	ざぶとん枠	1.000	組			[4]
	アンカーピン (異形) D16 フック付 L=500mm	15.000	本			[5]
	雑品 集計対象任意指定用 集計対象明細：([1]+[2]+[3])	0.050				

事業名	地すべり防止事業 和田地区
工事名	R 6 三林 地すべり 三好市和田 山腹工事(担い手確保型)

コード	名称(規格)	数量	単位	単価	金額	備考
	モルタル吹付	0.770	m ³			[6] S単 16号
	吹付砕工(加算額) 表面コテ仕上げ	3.060	m ²			[7] S単 11号
	硬質ポリ塩化ビニル管 薄肉管VU 径150 長4.0m	0.070	本			[8]
	クリンプ金網 2.6mm 編目50mm	1.060	m ²			[9]
	合計					算出数量 1.000 基
	単価		基			
	*** T単 - 4号 ***					
	ざぶとん砕		基		1.000 基	当たり算出
	組立・据付工 タイプ6 土木一般世話役	0.760	人			[1] S単 8号
	法面工	1.530	人			[2] S単 10号
	特殊作業員	1.530	人			[3] S単 9号
	普通作業員	1.530	人			[4] S単 7号
	ざぶとん砕	1.000	組			[5]
	アンカーピン (異形) D16 フック付 L=500mm	15.000	本			[6]
	雑品 集計対象任意指定用 集計対象明細: ([1]+[2]+[3]+[4])	0.050				
	モルタル吹付	1.740	m ³			[7] S単 16号

事業名	地すべり防止事業 和田地区
工事名	R 6 三林 地すべり 三好市和田 山腹工事(担い手確保型)

コード	名称(規格)	数量	単位	単価	金額	備考
	吹付砕工(加算額) 表面コテ仕上げ	3.060	m ²			[8] S単 11号
	硬質ポリ塩化ビニル管 薄肉管VU 径150 長4.0m	0.170	本			[9]
	クリンプ金網 2.6mm 編目50mm	3.270	m ²			[10]
	合計					算出数量 1.000 基
	単価		基			
	*** T単 - 5号 ***					
	ざぶとん枠		基		1.000 基	当たり算出
	組立・据付工 タイプ7 土木一般世話役	1.000	人			[1] S単 8号
	法面工	2.000	人			[2] S単 10号
	特殊作業員	2.000	人			[3] S単 9号
	普通作業員	2.000	人			[4] S単 7号
	ざぶとん枠	1.000	組			[5]
	アンカーピン (異形) D16 フック付 L=500mm	15.000	本			[6]
	雑品 集計対象任意指定用 集計対象明細: ([1]+[2]+[3]+[4])	0.050				
	モルタル吹付	2.020	m ³			[7] S単 16号
	吹付砕工(加算額) 表面コテ仕上げ	3.060	m ²			[8] S単 11号

事業名	地すべり防止事業 和田地区
工事名	R 6 三林 地すべり 三好市和田 山腹工事(担い手確保型)

コード	名称(規格)	数量	単位	単価	金額	備考
	硬質ポリ塩化ビニル管 薄肉管VU 径150 長4.0m	0.200	本			[9]
	クリンプ金網 2.6mm 編目50mm	3.910	m ²			[10]
	合計					算出数量 1.000 基
	単価		基			
	*** T単 - 6号 ***					
	ざぶとん枠		基		1.000 基	当たり算出
	組立・据付工 タイプ10 土木一般世話役	0.400	人			[1] S単 8号
	法面工	0.800	人			[2] S単 10号
	特殊作業員	0.800	人			[3] S単 9号
	普通作業員	0.800	人			[4] S単 7号
	ざぶとん枠	1.000	組			[5]
	アンカーピン (異形) D16 フック付 L=500mm	15.000	本			[6]
	雑品 集計対象任意指定用 集計対象明細：([1]+[2]+[3]+[4])	0.050				
	モルタル吹付	1.250	m ³			[7] S単 16号
	吹付枠工(加算額) 表面コテ仕上げ	3.060	m ²			[8] S単 11号
	硬質ポリ塩化ビニル管 薄肉管VU 径150 長4.0m	0.130	本			[9]

事業名	地すべり防止事業 和田地区
工事名	R 6 三林 地すべり 三好市和田 山腹工事(担い手確保型)

コード	名称(規格)	数量	単位	単価	金額	備考
	クrimp金網 2.6mm 編目50mm	1.720	m ²			[10]
	合計					算出数量 1.000 基
	単価		基			
	*** 丁単 - 7号 ***					
	モルタル吹付工 t=10cm		m ²		100.000 m ²	当たり算出
	モルタル吹付工 t=10cm	100.000	m ²			C単 3号 [1]
	モルタル(現場練り) セメント420kg 砂1680kg 水セメント比45~55%	12.700	m ²			C単 4号 [2]
	空気圧縮機 排ガス対策 可搬式エンジン駆動 10.5~11.0m ³ /min	1.400	日			C単 5号 [3]
	発動発電機運転 排ガス対策 ディーゼルエンジン駆動 13/15kVA	1.600	日			C単 6号 [4]
	雑品 集計対象任意指定用 集計対象明細: ([3]+[4])	0.110				
	合計					算出数量 100.000 m ²
	単価		m ²			

事業名	地すべり防止事業 和田地区
工事名	R 6 三林 地すべり 三好市和田 山腹工事(担い手確保型)

コード	名称(規格)	数量	単位	単価	金額	備考
	*** C単 - 1号 ***					
	受圧板荷下ろし工		基		1.000 基	当たり算出
	とび工	0.050	人			[1] S単 6号
	普通作業員	0.050	人			[2] S単 7号
	加クレーン 吊上能力2.8t吊	0.025	日			[3] S単 3号
	雑品 集計対象任意指定用 集計対象明細：([1]+[2])	0.030				
	合計					算出数量 1.000 基
	単価		基			
	*** C単 - 2号 ***					
	受圧板据付工		基		1.000 基	当たり算出
	土木一般世話役	0.067	人			[1] S単 8号
	特殊作業員	0.067	人			[2] S単 9号
	普通作業員	0.134	人			[3] S単 7号
	加クレーン 吊上能力2.8t吊	0.067	日			[4] S単 3号
	雑品 集計対象任意指定用 集計対象明細：([2]+[3])	0.030				

事業名	地すべり防止事業 和田地区
工事名	R 6 三林 地すべり 三好市和田 山腹工事(担い手確保型)

コード	名称(規格)	数量	単位	単価	金額	備考
	合計					算出数量 1.000 基
	単価		基			
	*** C単 - 3号 ***					
	モルタル吹付工		m ²		100.000 m ²	当たり算出
	t=10cm					
	土木一般世話役	2.400	人			S単 8号 [1]
	法面工	7.700	人			S単 10号 [2]
	特殊作業員	2.100	人			S単 9号 [3]
	普通作業員	4.000	人			S単 7号 [4]
	ひし形金網 亜鉛メッキ鉄線製 線径2.0mm 網目50mm	140.000	m ²			[5]
	モルタルコンクリート吹付機(法面用)[湿式・モーター駆動] 能力0.8~1.2m ³ /h 所要空気量10~19m ³ /min.,,	6.700	時間			S単 12号 [6]
	計量器[骨材累加算・機械式] ひょう量300kg×1槽・2槽	1.000	日			S単 1号 [7]
	ベルトコンベヤ(ホッパー付)[モーター駆動] 機長7m ベルト幅350mm	2.000	日			S単 2号 [8]
	雑品 集計対象任意指定用 集計対象明細：([1]+[2]+[3]+[4]+[6]+[7]+[8])	0.110				
	合計					算出数量 100.000 m ²
	単価		m ²			

事業名	地すべり防止事業 和田地区
工事名	R 6 三林 地すべり 三好市和田 山腹工事(担い手確保型)

コード	名称(規格)	数量	単位	単価	金額	備考
	*** C単 - 4号 ***					
	モルタル(現場練り)		m ²		1.000 m ²	当たり算出
	セメント420kg 砂1680kg 水セメント比45~55%					
	普通ポルトランドセメント 25kg詰袋(kg算出)	420.000	kg			
	洗い砂 骨材用細目	1.240	m ³			
	合計					算出数量 1.000 m ²
	単価		m ²			
	*** C単 - 5号 ***					
	空気圧縮機		日		1.000 日	当たり算出
	排ガス対策 可搬式エンジン駆動 10.5~11.0m ³ /min					
	空気圧縮機[可搬式・エンジン駆動・超低・排対(~2次)] 吐出量10.5~11.0m ³ /min 0.7MPa	1.710	日			S単 4号
	軽油 ハトール給油	69.000	L			
	合計					算出数量 1.000 日
	単価		日			
	*** C単 - 6号 ***					
	発動発電機運転		日		1.000 日	当たり算出

見積単価一覧表

名称	規格	単位	単価	備考
カニクレーン	吊上能力2.8t	日	28,500	
ざぶとん枠		組	32,000	
丸太	Φ0.18m、L=3.0m	m3	24,700	
グラウトアンカー工法用 鋼製反力体	アンカーパネル AP-2-470	基	295,000	
アンカープレート(メッキ品)	230×t22 φ121	枚	7,330	
モルタル		m3	15,722	
※以下は、週休2日補正として計上している金額の合計額を参考値として示したものです。				
直接工事費分	4週8休経費補正	式	511,000	
共通仮設費分(積上分)	4週8休経費補正	式	24,000	

数量計算書

工種	種別	細別	規格	単位	数量	摘要
地すべり防止 抑止工				式	1.0	
	アンカー工			式	1.0	
		削孔(φ115)	礫質土	m	192.3	
		削孔(φ115)	軟岩	m	102.6	
		鋼材加工・組立・挿入 緊張・定着・頭部処理	$400 \leq f < 1,300 \text{ kN}$	本	13.0	
		注入量	24N/mm ² W/C (%)47.5	m ³	9.9	混和剤 マスターロックFLC400
		アンカー材料	SSL-65CE φ12.7×5本	本	13.0	Td=460kN/本
		受圧板設置工	アンカーパネル AP2-470	基	13.0	
		モルタル吹付工	t=10cm	m ²	75.1	
		植生マット工		m ²	59.9	
		ざぶとん枠	17A t=10cm	基	3.0	タイプ1
		ざぶとん枠	17A t=10cm	基	4.0	タイプ6
		ざぶとん枠	17A t=10cm	基	5.0	タイプ7
		ざぶとん枠	17A t=10cm	基	1.0	タイプ10
	土工			式	1.0	
		掘削		m ³	140.0	
	仮設工			式	1.0	
		ケーブルクレーン		基	1.0	
		足場工	単管足場	空m ³	83.0	
		移設工		回	1.0	
		排水管	φ150	m	16.0	

数 量 計 算 書

アンカー工数量(4段目:No.4-1~4-22)																							セメントミルク 注入量 (m ³)	削孔角度 (水平より)	摘 要
孔番号	削孔長(削孔径φ115)				アンカー長 C=B+D+F-A (m)	受圧版+ 座布固枠 D (m)	角度補正 F (m)	緊張余長 E (m)	アンカー 材長 F=C+E (m)	材 料															
	礫質土 (m)	軟岩 (m)	削孔余長 (軟岩) A (m)	計 B (m)						CE型耐荷体 65CE(L=1.565) φ12.7×5用 (本)	CE型引張材 φ12.7×5 (m)	CE型緊張余長 材φ12.7×5本 用L=1.0m (本)	オイルキャブ 65CE用 (個)	ヘッドアダプター 65CE用 (個)	アンカーヘッド 65CE φ12.7×5本用 (個)	クサビ φ12.7用 (個)	エキステンション キット 65CE φ12.7mm ×5本用 (本)	アジャストプレート 15°補正 (個)	アンカーブ レートプレート 230×230× t32 φ121 (枚)	防錆材 (kg)	シール材 (本)				
4-1	15.20	7.70	0.20	23.10	24.00	1.00	0.10	1.00	25.00	1.0	21.435	1.0	1.0	1.0	1.0	5.0	2.0	1.0	1.0	2.0	0.1	0.78	-10.0		
4-2	15.20	7.70	0.20	23.10	24.00	1.00	0.10	1.00	25.00	1.0	21.435	1.0	1.0	1.0	1.0	5.0	2.0	1.0	1.0	2.0	0.1	0.78	-10.0		
4-3	15.10	7.80	0.20	23.10	24.00	1.00	0.10	1.00	25.00	1.0	21.435	1.0	1.0	1.0	1.0	5.0	2.0	1.0	1.0	2.0	0.1	0.78	-10.0		
4-4	15.10	7.80	0.20	23.10	24.00	1.00	0.10	1.00	25.00	1.0	21.435	1.0	1.0	1.0	1.0	5.0	2.0	1.0	1.0	2.0	0.1	0.78	-10.0		
4-5	15.10	7.80	0.20	23.10	24.00	1.00	0.10	1.00	25.00	1.0	21.435	1.0	1.0	1.0	1.0	5.0	2.0	1.0	1.0	2.0	0.1	0.78	-10.0		
4-6	14.90	7.60	0.20	22.70	23.50	0.90	0.10	1.00	24.50	1.0	20.935	1.0	1.0	1.0	1.0	5.0	2.0	1.0	1.0	2.0	0.1	0.76	-10.0		
4-7	14.50	7.50	0.20	22.20	23.00	0.90	0.10	1.00	24.00	1.0	20.435	1.0	1.0	1.0	1.0	5.0	2.0	1.0	1.0	2.0	0.1	0.75	-10.0		
4-8	14.20	7.80	0.20	22.20	23.00	0.90	0.10	1.00	24.00	1.0	20.435	1.0	1.0	1.0	1.0	5.0	2.0	1.0	1.0	2.0	0.1	0.75	-10.0		
4-9	13.80	7.70	0.20	21.70	22.50	0.90	0.10	1.00	23.50	1.0	19.935	1.0	1.0	1.0	1.0	5.0	2.0	1.0	1.0	2.0	0.1	0.73	-10.0		
4-10	13.60	7.50	0.20	21.30	22.00	0.80	0.10	1.00	23.00	1.0	19.435	1.0	1.0	1.0	1.0	5.0	2.0	1.0	1.0	2.0	0.1	0.72	-10.0		
4-11	14.40	7.50	0.20	22.10	22.50	0.50	0.10	1.00	23.50	1.0	19.935	1.0	1.0	1.0	1.0	5.0	2.0	1.0	1.0	2.0	0.1	0.74	-10.0		
4-12	15.20	7.70	0.20	23.10	23.50	0.50	0.10	1.00	24.50	1.0	20.935	1.0	1.0	1.0	1.0	5.0	2.0	1.0	1.0	2.0	0.1	0.77	-10.0		
4-13	16.00	7.90	0.20	24.10	24.50	0.50	0.10	1.00	25.50	1.0	21.935	1.0	1.0	1.0	1.0	5.0	2.0	1.0	1.0	2.0	0.1	0.81	-10.0		
計	192.30	100.00	2.60	294.90	304.50	—	—	—	317.50	13.00	271.16	13.00	13.00	13.00	13.00	65.00	26.00	13.00	13.00	26.00	1.30	9.93			

4段目	測点	距離 (m)	延長 (m)	延長平均 (m)	面積 (㎡)		
	A-1.24		2.11				
	A	1.24	2.11	2.11	2.62		
	B	12.56	2.11	2.11	26.50		
	C	11.77	2.11	2.11	24.83		
	D	10.00	2.11	2.11	21.10		
					-		
					-		
	合計				75.05		
ざぶとん枠面積							
区分	幅 (m)	高さ1 (m)	高さ2 (m)	高さ平均 (m)	面積 (㎡/1基)	基数 (基)	合計面積 (㎡)
タイプ1	1.75	1.78	1.78	1.78	3.12	3	9.36
タイプ6	1.86	1.78	1.98	1.88	3.5	4	14.00
タイプ7	1.90	1.78	2.04	1.91	3.63	5	18.15
区分	幅1 (m)	幅2 (m)	高さ1 (m)	高さ2 (m)	面積 (㎡/1基)	基数 (基)	合計面積 (㎡)
タイプ10	1.99	1.82	1.79	0.06	3.46	1	3.46
合計							44.97
モルタル吹付工面積							75.05

4段目	測点	距離 (m)	延長 (m)	延長平均 (m)	面積 (㎡)		
	A-1.24		2.10				
	A	1.24	2.10	2.10	2.60		
	B	12.56	2.50	2.30	28.89		
	C	11.77	0.80	1.65	19.42		
	D	10.00	1.00	0.90	9.00		
					-		
					-		
	合計				59.91		
植生マット工面積							59.91

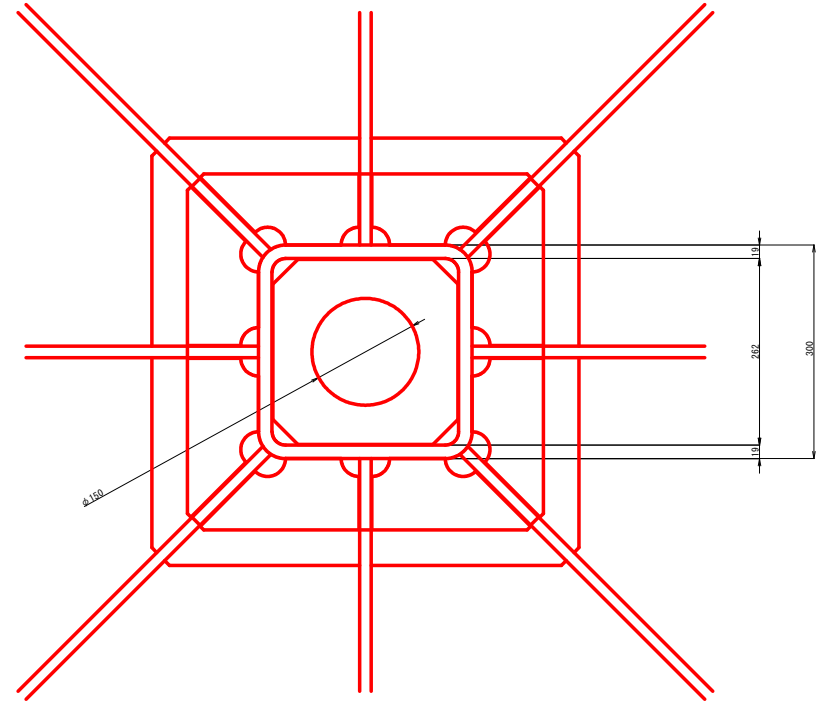
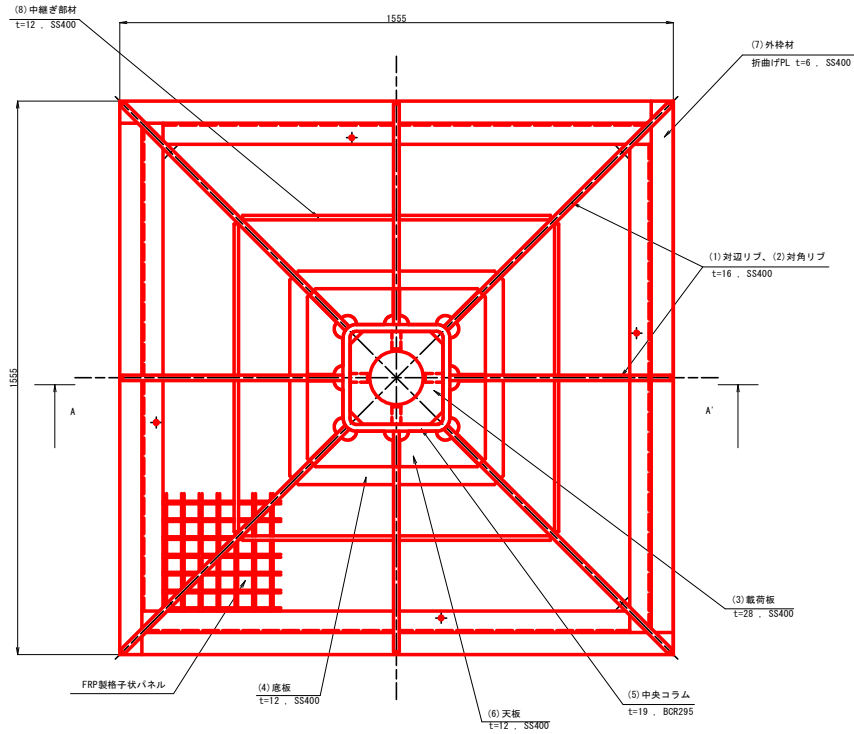
ざぶとんわく金網面積・吹付体積数量計算書

タイプ	タイプ詳細	基数	基数合計 (基)	外周金網面積 (㎡/1基)	外周金網面積合計 (㎡)	中間金網面積 (㎡/1基)	中間金網面積合計 (㎡)	吹付量 (㎡/1基)	吹付量合計 (㎡)	水抜延長ボイド管φ150 (m/1基)	水抜延長合計 (m)
1	正面より右に1°	3	3	1.76	5.28	3.03	9.09	0.77	2.31	0.26	0.78
6			4	3.97	15.88	3.03	12.12	1.74	6.96	0.65	2.60
7			5	4.61	23.05	3.03	15.15	2.02	10.10	0.78	3.90
10			1	2.42	2.42	3.03	3.03	1.25	1.25	0.51	0.51
累計			13		46.63		39.39		20.62		7.79

ざぶとん枠面積・体積数量計算書

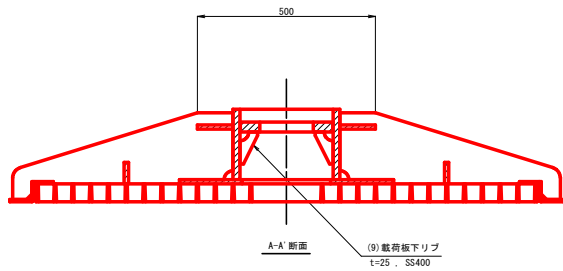
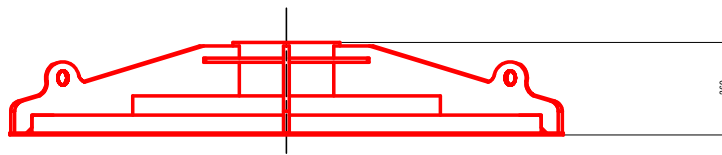
タイプ	項目	部位	辺 1	辺 2	高さ	面積	体積	対応アンカーNo.	
			(m)	(m)	(m)	(㎡)	(㎡)		
1	外周金網	①上面	0.404	0.404	1.750	0.707		No.4-11 ~ No.4-13 ①+②+③+④ 0.1×1.75×4 ⑤-⑥	
		②下面	0.100	0.100	1.750	0.175			
		③左面	0.404	0.100	1.750	0.441			
		④右面	0.404	0.100	1.750	0.441			
		⑤計				1.764			
	⑥外周金網(H=100)				0.700				
	クランプ金網 Φ2.6 編目50				1.064				
	中間金網	正面	1.740	1.740	1.740	3.028			
	吹付量						0.772		
水抜: 正面より右に1°			延長 0.260			m			
6	外周金網	①上面	1.034	0.404	1.750	1.258		No.4-6 ~ No.4-9 ①+②+③+④ 0.1×1.75×4 ⑤-⑥	
		②下面	0.729	0.100	1.750	0.725			
		③左面	1.034	0.729	1.750	1.543			
		④右面	0.404	0.100	1.750	0.441			
		⑤計				3.967			
	⑥外周金網(H=100)				0.700				
	クランプ金網 Φ2.6 編目50				3.267				
	中間金網	正面	1.740	1.740	1.740	3.028			
	吹付量						1.736		
水抜			延長 0.650			m			
7	外周金網	①上面	1.217	0.404	1.750	1.418		No.4-1 ~ No.4-5 ①+②+③+④ 0.1×1.75×4 ⑤-⑥	
		②下面	0.913	0.100	1.750	0.886			
		③左面	1.217	0.913	1.750	1.864			
		④右面	0.404	0.100	1.750	0.441			
		⑤計				4.609			
	⑥外周金網(H=100)				0.700				
	クランプ金網 Φ2.6 編目50				3.909				
	中間金網	正面	1.740	1.740	1.740	3.028			
	吹付量						2.017		
水抜			延長 0.780			m			
10	外周金網	①上面	0.405	0.691	0.469	1.165	0.585	0.978	No.4-10 ①+②+③+④ 0.1×1.75×4 ⑤-⑥
		②下面	0.101	0.387	0.164	1.165	0.585	0.445	
		③左面	0.405	0.101		1.750		0.443	
		④右面	0.469	0.164		1.750		0.554	
		⑤計						2.420	
	⑥外周金網(H=100)						0.700		
	クランプ金網 Φ2.6 編目50						1.720		
	中間金網	正面	1.740	1.740	1.740	3.028			
	中面		0.691	0.387		1.750		0.943	
吹付量							1.245		
水抜			延長 0.510			m			

受圧板構造図



中央部詳細図
S=2:1

※口230×230 mmの支圧プレートを御使用下さい。



名称	アンカーパネル AP-2-470
受圧面積	2.38m ²
設計アンカー力	470kN以下

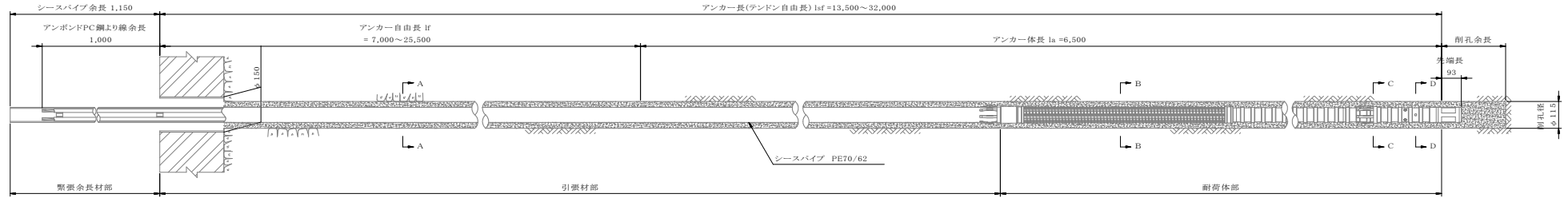
仕様
 製品重量：292kg (鋼製フレーム 253kg+FRP製格子状パネル 39kg)
 表面処理：滑融垂防めっき + ウレタン塗装

参考図面

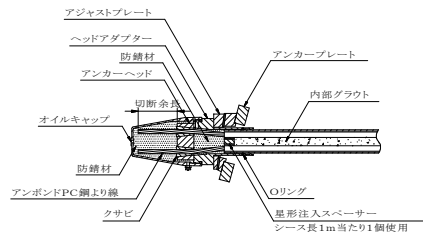
工事名	R6三井 地すべり 三好市和田 山腹工事 (削り手補修型)		
路線名等	和田地区		
工事箇所	徳島県三好市東祖谷和田		
図面名	受圧板構造図		
縮尺	2:15	図面番号	1
会社名			
事業者名	徳島県西部総合県民局農林水産部 (三好)		

SSLアンカーエクステンションキット仕様構造図 S=1:10

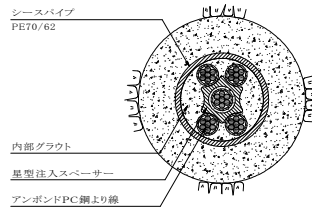
65CE型 (φ 12.7-5) 反力体: AP-2-470



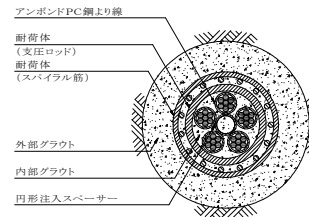
頭部詳細図 S=1:8



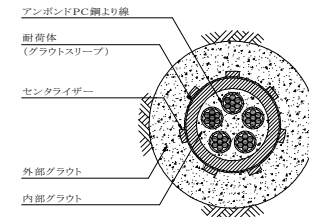
A-A断面



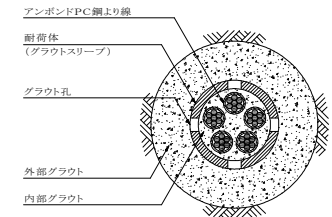
B-B断面



C-C断面



D-D断面



断面図 S=1:2

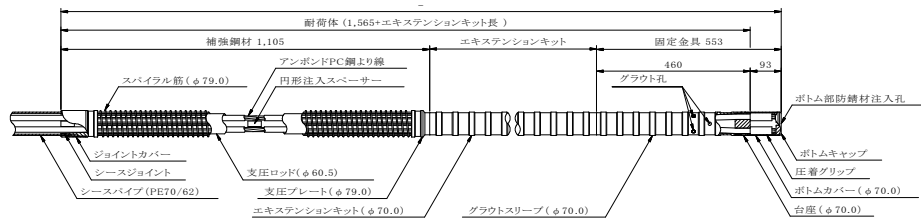
材料表

品名	規格	数量	単位	備考	参考重量
CE型耐荷体	65CE φ 12.7mm × 5本用	1.0	本	耐荷体長L=1.565m	25.10kg/本
CE型引張材	65CE φ 12.7mm × 5本用		m		5.10kg/m
CE型緊張余長材	65CE φ 12.7mm × 5本用	1.0	本	鋼線余長L=1.0m	5.23kg/本
頭部部材					
オイルキャップ	65CE用	1.0	個	タイプ2	1.3kg/個
ヘッドアダプター	65CE用	1.0	個	タイプ2	5.3kg/個
アンカーヘッド	φ 12.7 × 7本用	1.0	個		2.5kg/個
クサビ	φ 12.7用	5.0	組		0.063kg/組
アンカープレート(メッキ)	230 × 230 × 132 φ 121	1.0	枚	反力体: AP-2-470	比重7.85
防錆材	ヘッドアダプター内 0.5kg	2.0	kg		
止水材	スエバーシールK-1	0.1	本	320ml/本	0.4kg/本
オプション部材					
エクステンションキット	65CE φ 12.7mm × 5本用	2.0	本	L=0.5m × 本 = m	7.32kg/本
アジャストプレート	φ 165 (0°~15° 対応)	1.0	組		6.7kg/組

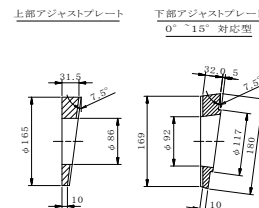
※1: アンボンドPC鋼より線の標準余長: 1.0m (ジャッキストローク300mm程度まで対応)
 ※2: シースパイプの標準余長: 1.15m

耐荷体 S=1:8

※注: 補強鋼材 + エクステンションキット + 固定金具の長さは 4m程度を目安とする。

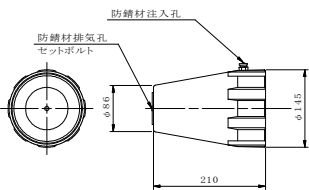


アジャストプレート S=1:5

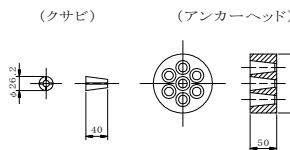


頭部部材

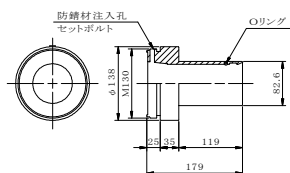
オイルキャップ S=1:5



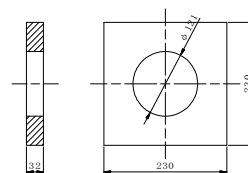
アンカーヘッド・クサビ S=1:5



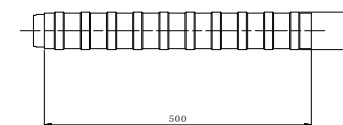
ヘッドアダプター S=1:5



アンカープレート S=1:5



エクステンションキット S=1:5 (L=500 × 2本)



参考図面

工事名	R6三井 地すべり 三好町地区 山腹工事 (深い半埋型)		
路線名等	和田地区		
工事箇所	徳島県三好市東祖谷和田		
図面名	グラウンドアンカー鋼材標準構造図		
縮尺	図示	図面番号	2
会社名			
事業者名	徳島県西部総合県民局農林水産部 (三好)		